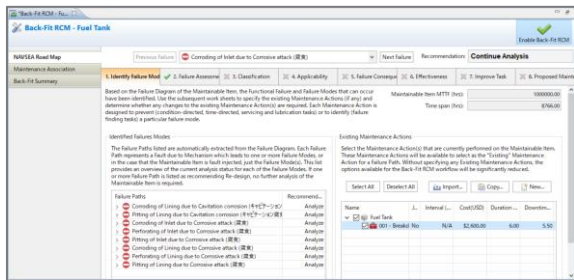


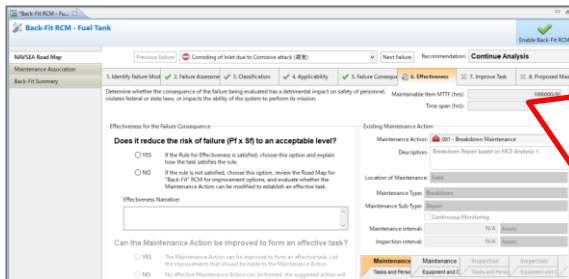
<WF3-8-1-1> Back-Fit RCMについて

Back-Fit RCMでは、部品に現在適用されているメンテナンス方法が適切であるか、部品の再設計まで必要かを評価することが可能です。その際、新しいメンテナンス方法を作成して現在の方法と比較することも可能です。

<現在のメンテナンス方法を設定>



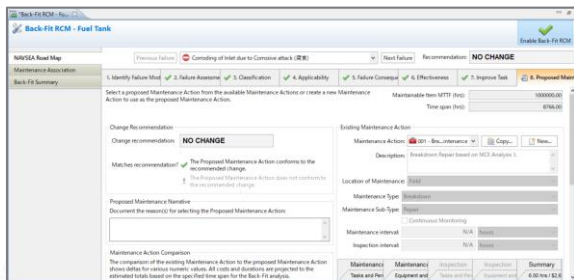
<現在のメンテナンス方法を評価>



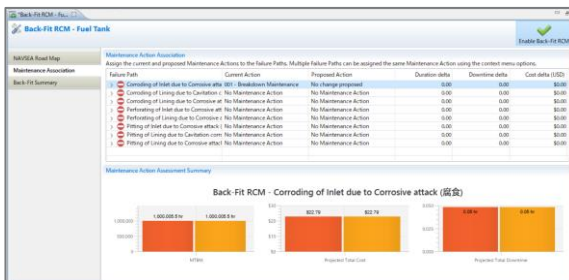
評価の結果、提案されるアクションの候補は以下。

- NO CHANGE
(メンテナンス方法の変更は必要なし)
- DELETE TASK
(メンテナンス方法を削除すべき)
- MODIFY TASK
(メンテナンス方法を変更すべき)
- ADD NEW TASK
(メンテナンス方法を作成すべき)
- RE-DESIGN
(部品の再設計が必要)
- OTHER
(その他の変更を推奨)

<新しいメンテナンス方法の作成>



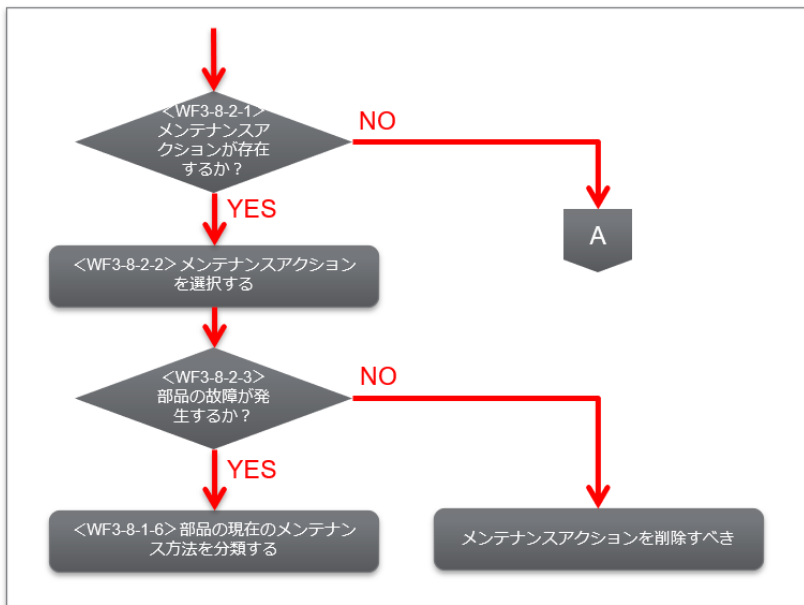
<メンテナンス方法の比較>



<WF3-8-1-5> 部品の故障の評価について

部品の故障を評価するために、「<WF3-8-2> 部品の故障を評価する」のワークフローを使用します。

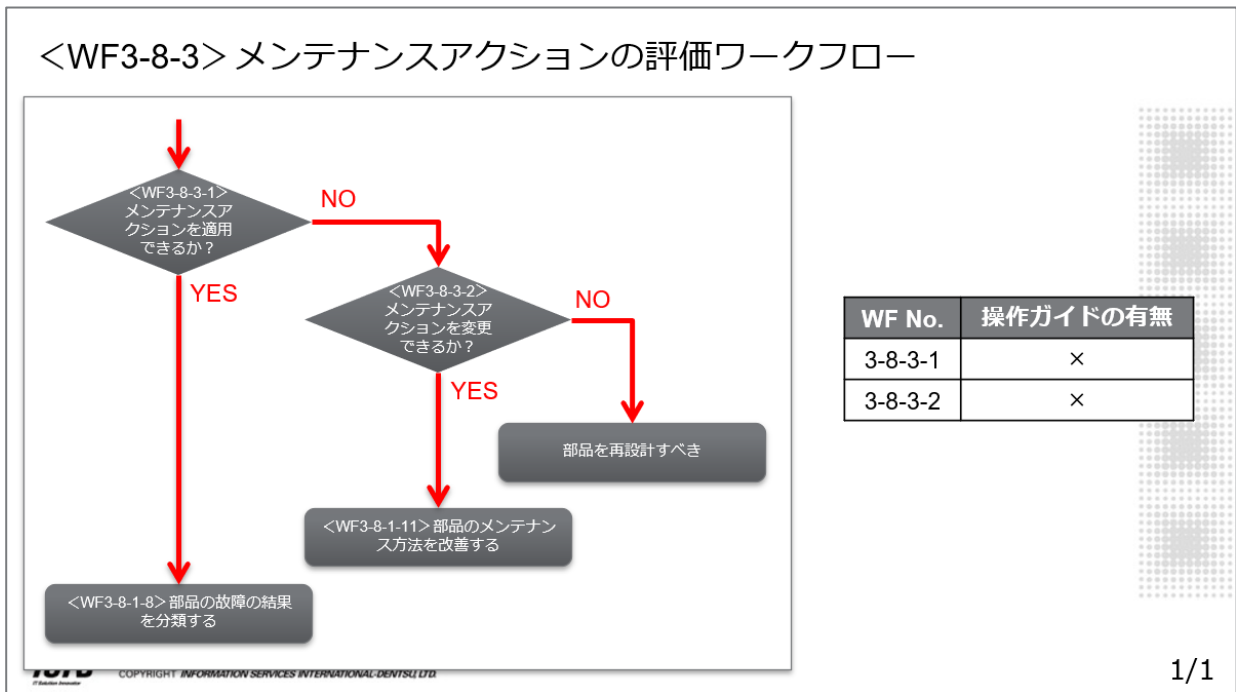
<WF3-8-2> 部品の故障の評価ワークフロー



WF No.	操作ガイドの有無
3-8-2-1	×
3-8-2-2	×
3-8-2-3	×

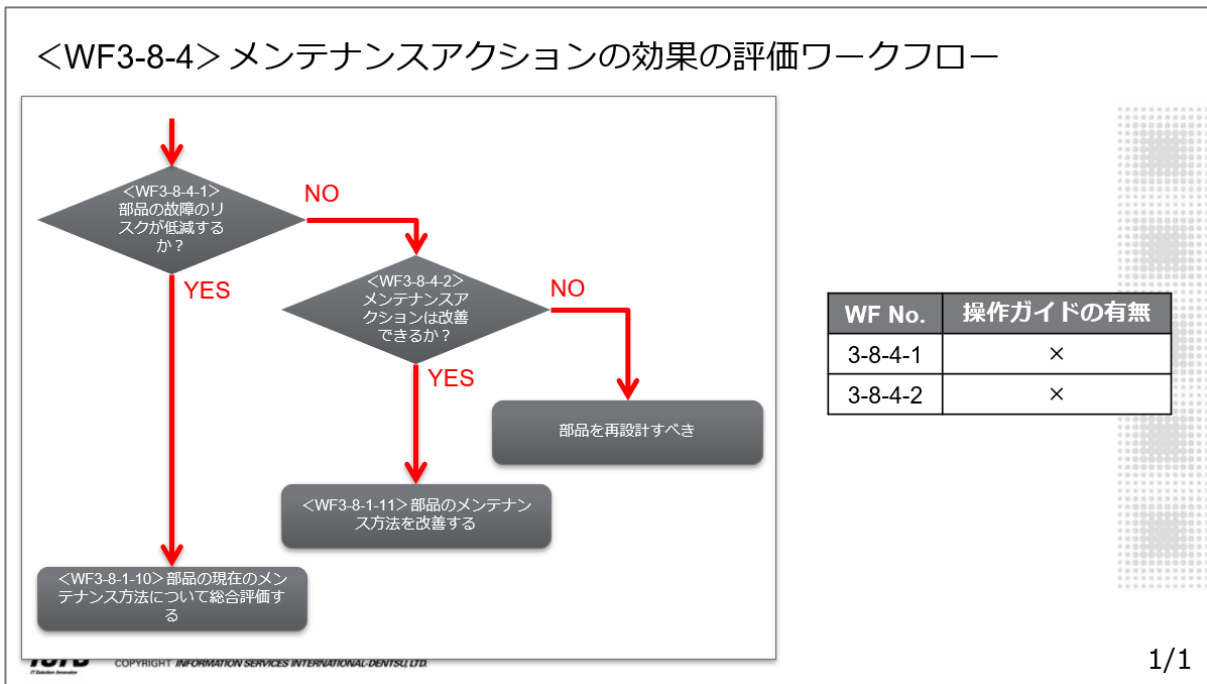
<WF3-8-1-7> メンテナンスアクションの評価について

メンテナンスアクションを評価するために、「<WF3-8-3> メンテナンスアクションを評価する」のワークフローを使用します。



<WF3-8-1-9> メンテナンスアクションの効果の評価について

メンテナンスアクションの効果进行评估するために、「<WF3-8-4> メンテナンスアクションの効果进行评估する」のワークフローを使用します。



<WF3-8-1-10> メンテナンスアクションの総合評価について

基本的に、推奨に従うことで保全方法を適切化・効率化させることができますが、それが最善策とは限りません。他の影響も考慮した上での最終的な評価結果をこのページに入力します。

例) メンテナンスアクションを改善すべき、と推奨されているが、改善により経年劣化が進展する場合は「NO CHANGE」を選択し、その理由を記載します。

The screenshot shows the 'Back-Fit RCM - Fuel Tank' software interface. The 'NAVSEA Road Map' section displays 'Previous Failure' as 'Corroding of Inlet due to Corrosive attack (腐食)' and 'Next Failure' as 'NO CHANGE'. The 'Maintenance Association' section shows a progress bar with steps 1 through 8, where step 7 'Improve Task' is highlighted. The 'Back-Fit Summary' section contains a text area with the following content:

Even though a task may be applicable and effective, it may still be a candidate for improvement. Mark the appropriate choice in the Change Recommendations section.

Maintainable Item MTTF (hrs): 1,000,000
Time span (hrs): 8,766

Improve Task

Maintenance Action Improvements

Based on the answers provided, the existing Maintenance Action is Applicable and Effective. Even though a task may be applicable and effective, it may still be a candidate for improvement. For example, its effectiveness can possibly be increased by age exploration.

- NO CHANGE Continue to perform the current Maintenance Action.
- DELETE TASK No longer perform the current Maintenance Action. No Maintenance Action will be used as the proposed Maintenance Action.
- MODIFY TASK Create a modified version of the current Maintenance Action as the proposed Maintenance Action.
- ADD NEW TASK Create a new Maintenance Action as the proposed Maintenance Action.
- RE-DESIGN Re-design the Maintainable Item to eliminate the possible failure or make it possible to maintain.
- OTHER Recommend other changes as described below.

Describe changes:
保全作業を修正すると経年劣化が進展するため、変更しない

<WF3-8-1-13> Back-Fit RCMレポートの設定について

レポートの書式を設定する場合、「Next」をクリックします。

Report Wizard
Back-Fit RCM Item Selection
Select one or more Maintainable Items below to generate a Back-Fit RCM report.

Maintainable Items
Select one or more Maintainable Items (Component, Subsystem or System) to generate a Back-Fit RCM report. For example, selecting a subsystem will generate a report for all Maintainable Items within the selected subsystem that contain a Back-Fit analysis, while selecting the System will generate a report containing all Maintainable Items with a Back-Fit analysis.

Hide Back-Fit RCM Maintainable items that are not enabled

Name
<input checked="" type="checkbox"/> Vehicle System
<input checked="" type="checkbox"/> Power Generation
<input checked="" type="checkbox"/> Fuel Tank

Report Wizard
Cover Page - Organization Details
Customize details about your organization such as its name, address and logo. These details will appear on the cover page of reports.

Name & Contact Information

Organization Name:

Postal address:

Phone number:

Fax number:

Email address:

Website:

Organization Logo