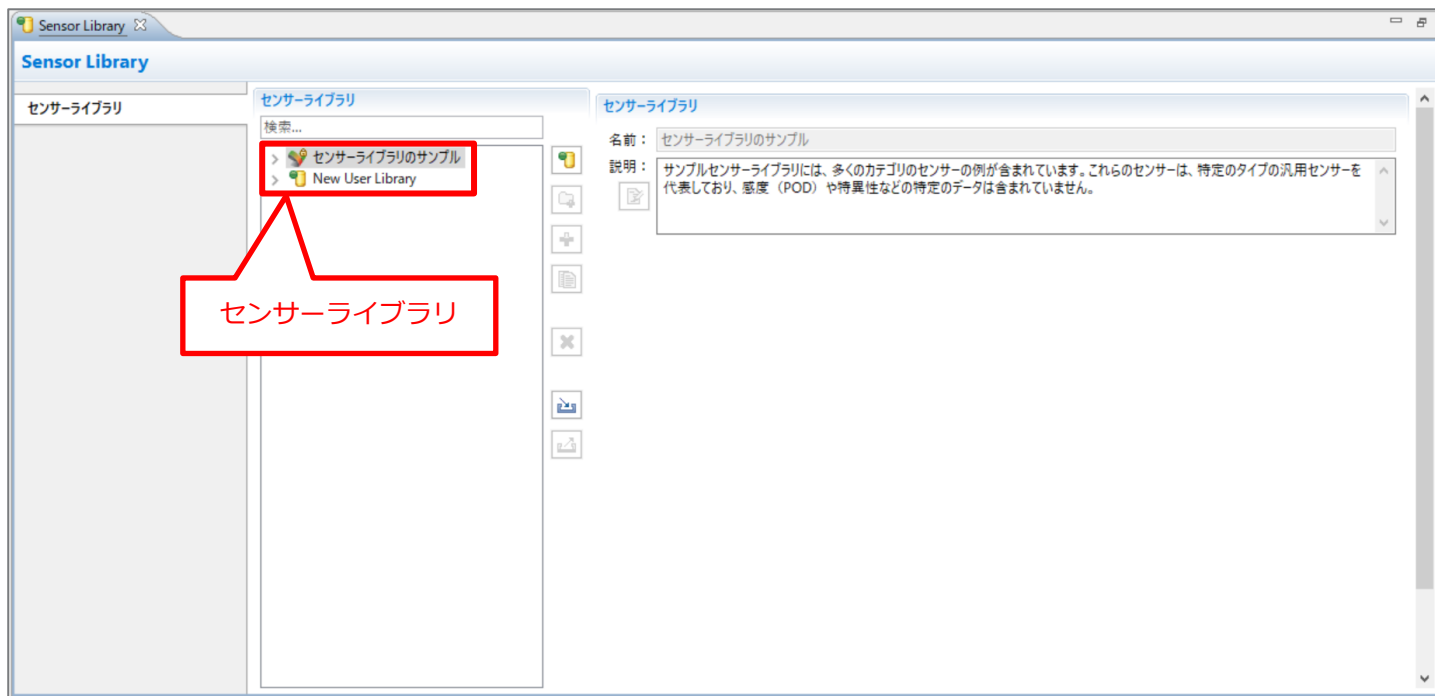


<WF4-4-1-1> センサーについて

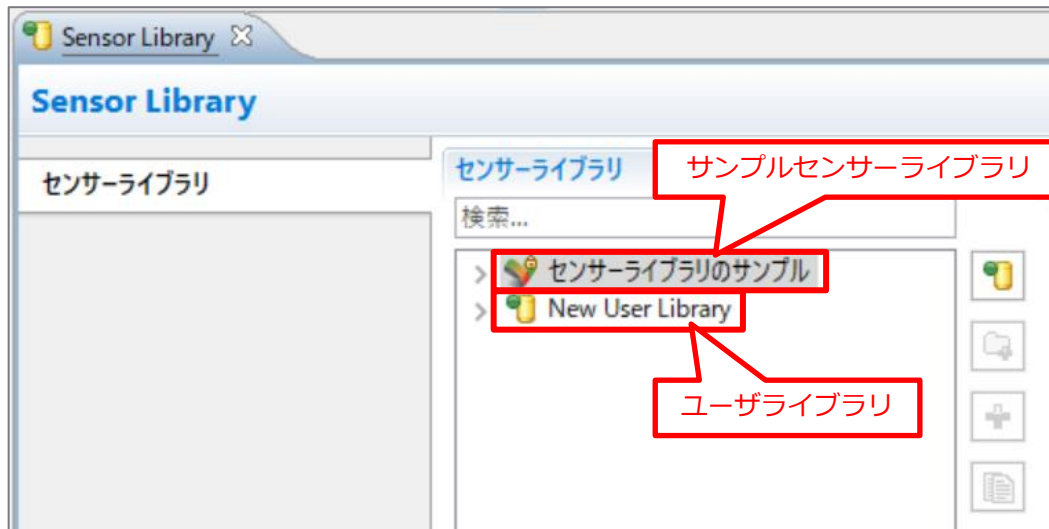
MADeでは、センサーとその情報は「Sensor Library」エディタのセンサーライブラリによって管理されます。



<WF4-4-1-1> センサーについて

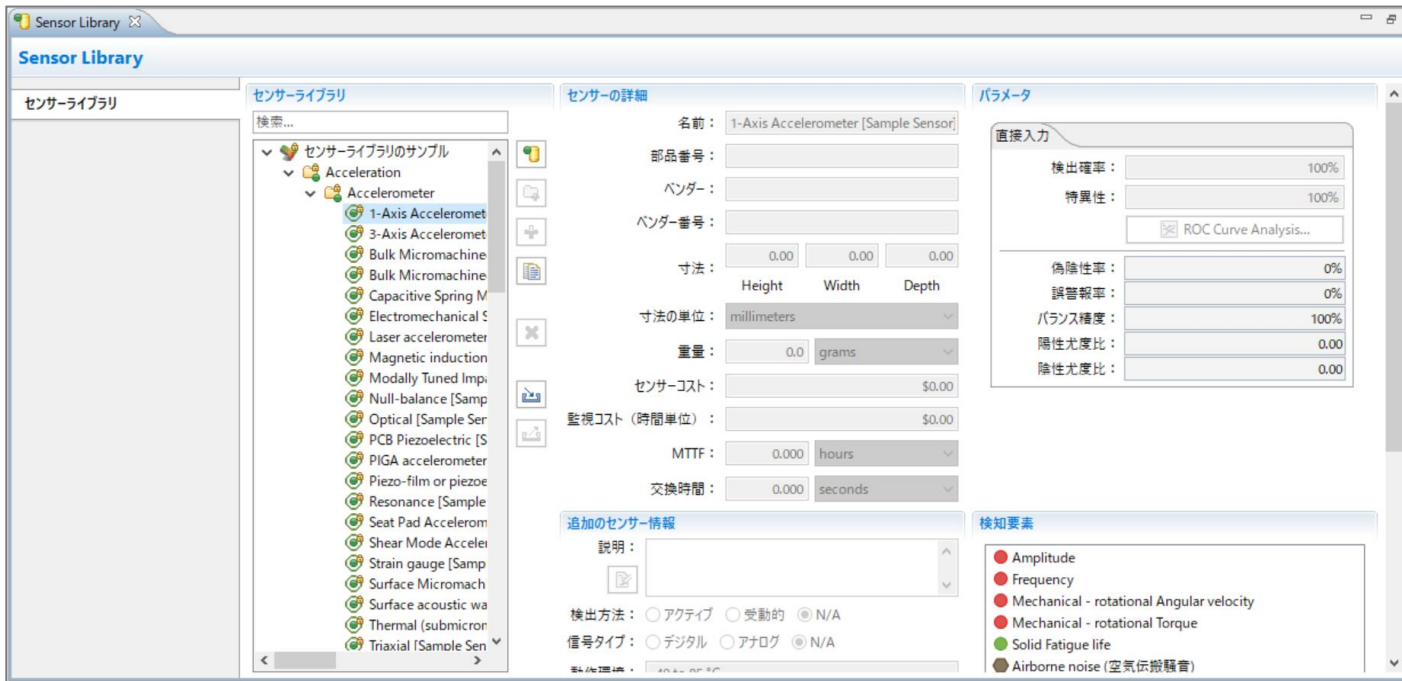
センサーライブラリは以下の2種類に分類されます。

- サンプルセンサーライブラリ
- ユーザライブラリ



<WF4-4-1-1> センサーについて

サンプルセンサーライブラリには、あらかじめMADeで用意されたテスト用センサーが格納されています。
なお、テスト用センサーはセンサー情報を編集できません。



<WF4-4-1-1> センサーについて

ユーザライブラリには、ユーザが作成したセンサーが格納されます。
なお、ユーザが作成したセンサーはセンサー情報を編集できます。

The screenshot displays the 'Sensor Library' application window. On the left, a tree view shows the 'Sensor Library' structure with categories like 'Sample Category 1' through 'Sample Category 6'. The 'Pressure Sensor' is selected. The main area is divided into three panels: 'センサーライブラリ' (Sensor Library), 'センサーの詳細' (Sensor Details), and 'パラメータ' (Parameters). The 'センサーの詳細' panel shows fields for Name (Pressure Sensor), Part Number (PS1), Manufacturer (Sensor Company Inc.), and Dimensions (50.00mm x 20.00mm x 20.00mm). The 'パラメータ' panel includes detection rate (98%), specificity (90%), and ROC Curve Analysis. The '追加のセンサー情報' (Additional Sensor Information) section shows the description 'COTS Fuel Tank Pressure Sensor' and detection methods (Active, Oscillating, N/A).

検出率	98%
検出確率	98%
特異性	90%
偽陰性率	2%
誤警報率	10%
バランス精度	94%
陽性尤度比	9.80
陰性尤度比	0.02

<WF4-4-1-4> センサーカテゴリについて

センサーカテゴリは、センサーで検出できる要素を管理します。
センサーで検出できる要素は、フロープロパティまたは症状で指定します。

センサーライブラリ

検索...

- センサーライブラリのサンプル
- New User Library *
- Sample Category 1***

カテゴリ詳細

名前: Sample Category 1
説明: サンプルセンサカテゴリ

カスタムプロパティ

このカテゴリ（およびすべてのサブカテゴリ）のセンサーで使用可能なカスタムセンサープロパティを選択します。

名前	タイプ
----	-----

検知要素

この「センサーのカテゴリ」に適用する検知要素またはカテゴリを確認します。このカテゴリより下のセンサーまたはサブカテゴリは、ここで選択された検知要素からのみ選択できます。

- Flow Properties
 - Energy
 - Material**
 - Gas
 - Liquid
 - Mixture Gas-Gas
 - Mixture Gas-Liquid
 - Mixture Liquid-Liquid
 - Solid
 - Mixture Solid
 - Mixture Liquid-Solid
 - Mixture Gas-Solid
 - Solid-Gas-Solid
 - Generic
 - Signal
 - Symptoms

<WF4-4-1-4> センサーカテゴリについて

必要に応じて、センサーカテゴリの下にサブカテゴリを作成することができます。

