

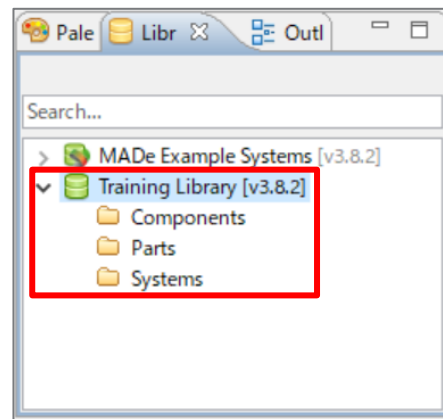
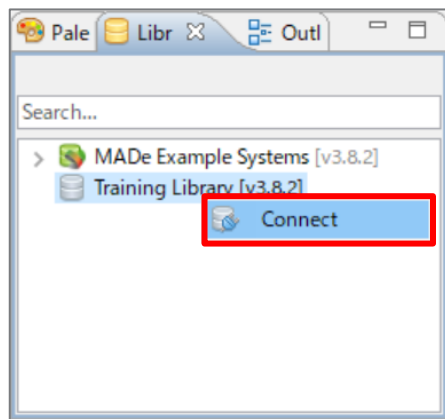
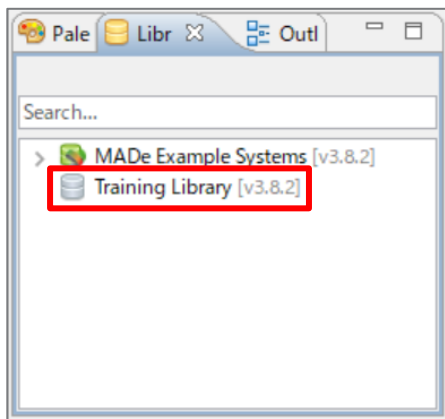
<WF0-6-3-1> ライブラリに接続する

以下の手順で、ライブラリに接続します。

➤ (ライブラリを共有している場合の注意)

他のユーザがライブラリに接続していると、アイテムを保存できません。他のユーザがライブラリに接続していないことを確認してください。

- ① 「Library」 ビューアのライブラリ上で右クリックします。
- ② 「Connect」 をクリックします。

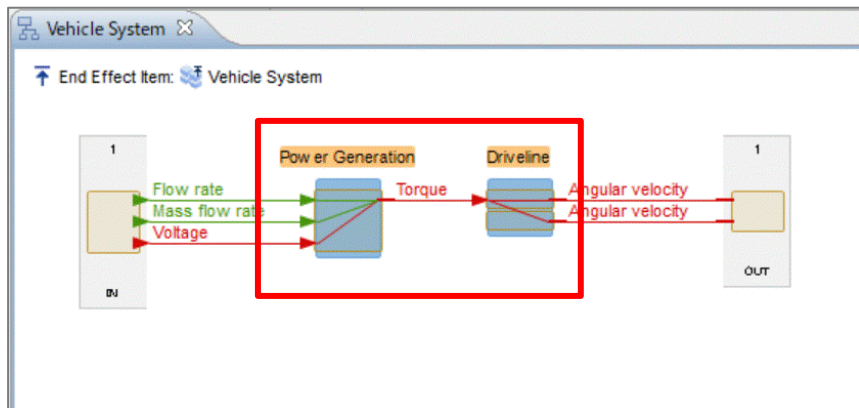


<WF0-6-3-2> アイテムを選択する

以下の手順で、アイテムを選択します。

①システムモデルエディタでアイテムを選択します。

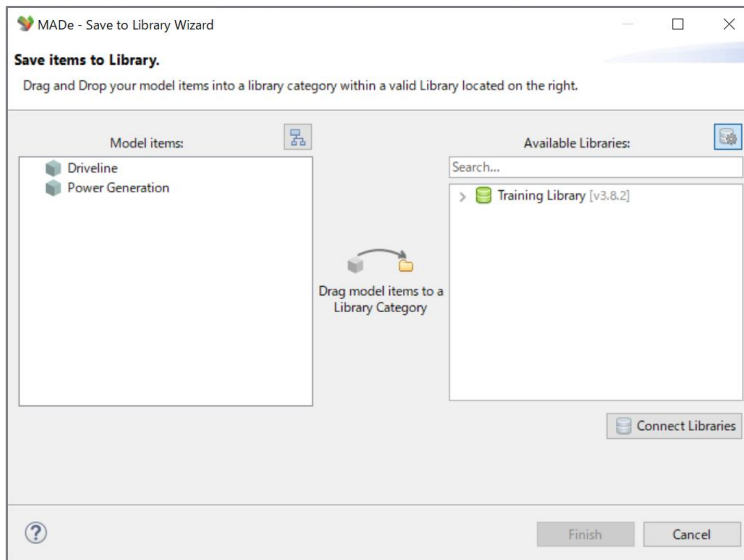
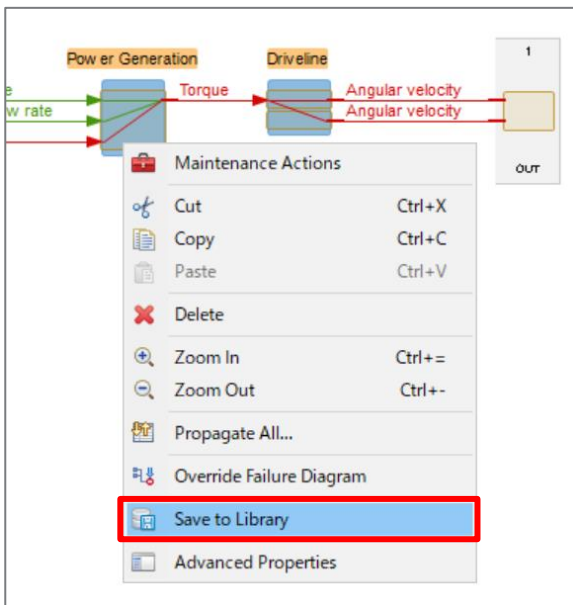
- 以下のいずれかの方法で、複数のアイテムを選択することが可能です。
 - ・ Ctrl・Shiftキーを押下しながらアイテムを選択する
 - ・ アイテムを矩形選択する



<WF0-6-3-3> 「Save To Library Wizard」ダイアログを開く

以下の手順で、「Save To Library Wizard」ダイアログを開きます。

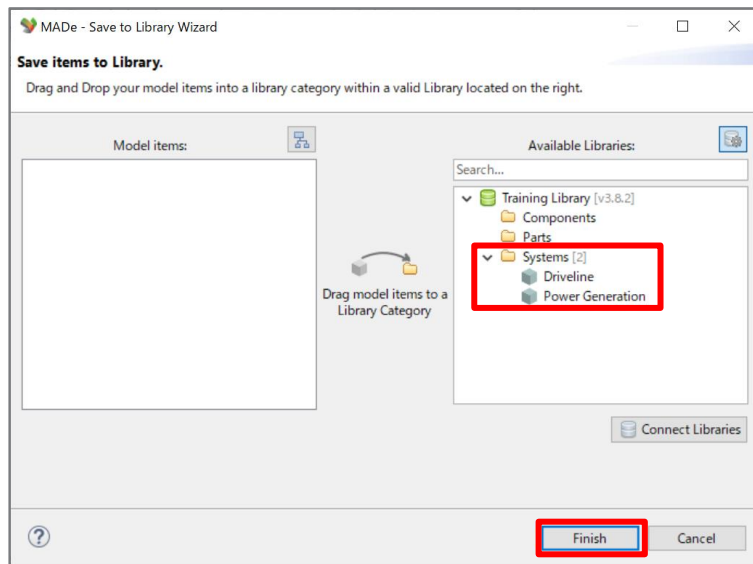
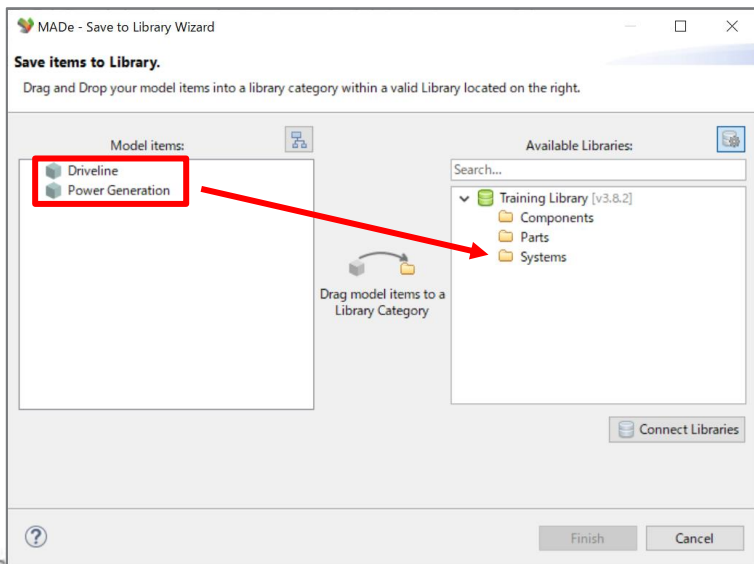
- ① 選択したアイテム上で右クリックします。
- ② リストから「Save To Library」をクリックします。



<WF0-6-3-4> アイテムをライブラリフォルダに保存する

以下の手順で、アイテムをライブラリフォルダに保存します。

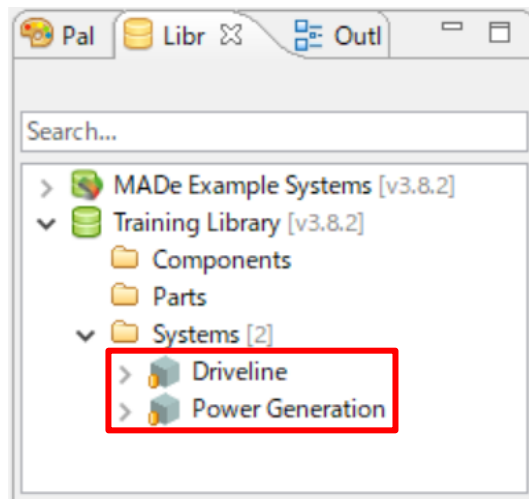
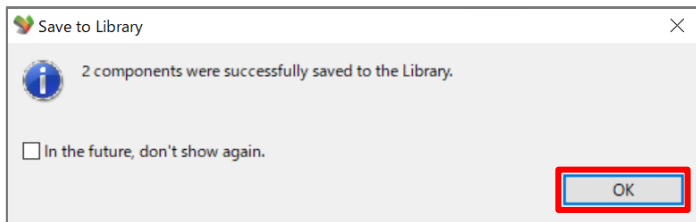
- ① 「Available Libraries」 テーブルのライブラリを展開します。
- ② 「Model items」 テーブルのアイテムを「Available Libraries」 テーブルのライブラリのフォルダへ、ドラッグアンドドロップで移動します。
- ③ 「Finish」 をクリックします。



<WF0-6-3-4> アイテムをライブラリフォルダに保存する

以下の手順で、アイテムをライブラリフォルダに保存します。（続き）

④ライブラリへの保存完了メッセージで「OK」をクリックします。



<WF0-6-3-5> ライブラリとの接続を切る

以下の手順で、ライブラリとの接続を切ります。

➤ (ライブラリを共有している場合の注意)

ライブラリに接続し続けていると、他のユーザがライブラリにアイテムを保存できません。作業が終わったら、ライブラリとの接続を切ります。

- ① 「Library」 ビューアのライブラリ上で右クリックします。
- ② 「Disconnect」 をクリックします。

