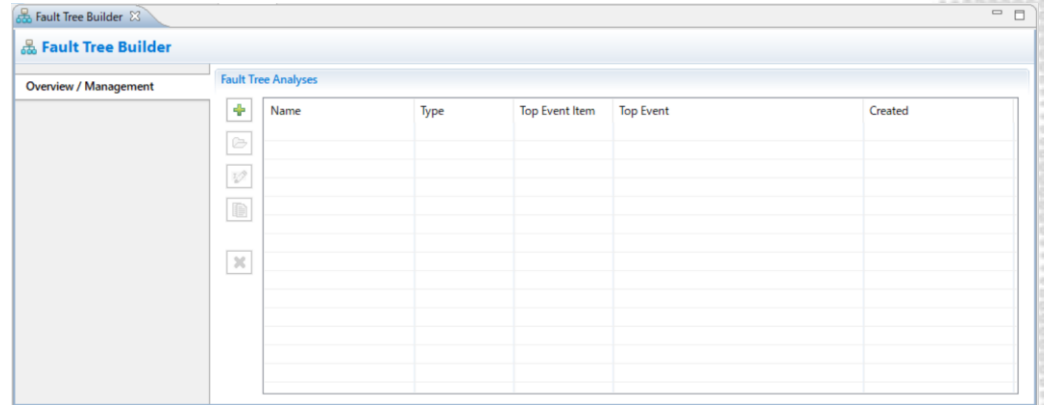
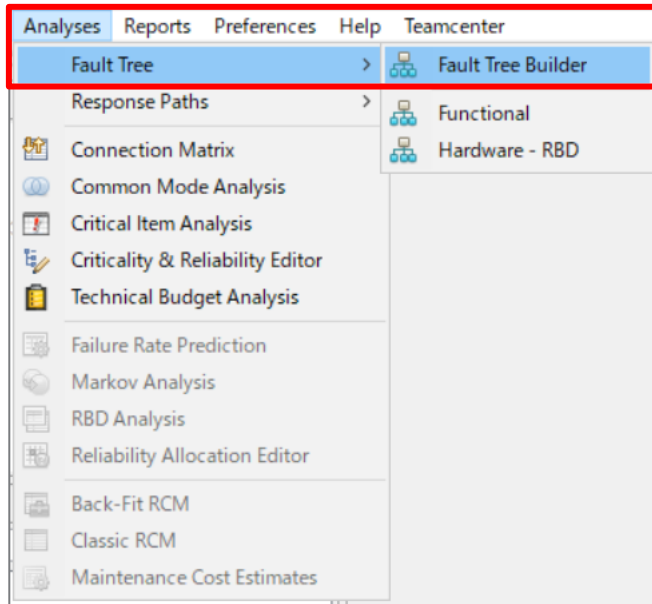


<WF3-5-1-1> 「Fault Tree Builder」を開く


以下の手順で、「Fault Tree Builder」を開きます。

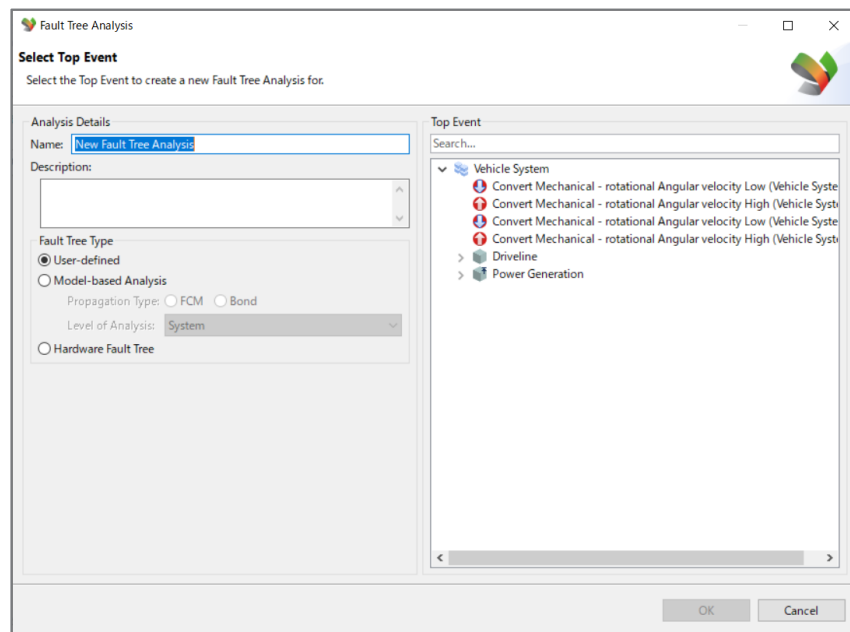
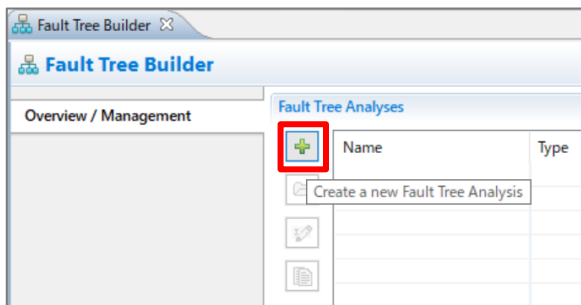
- ① 「Analysis」メニューの「Fault Tree」→「Fault Tree Builder」をクリックします。
- ② 「Fault Tree Builder」が開きます。



<WF3-5-1-2> ハードウェアFTAを新規作成する

以下の手順で、ハードウェアFTAを新規作成します。

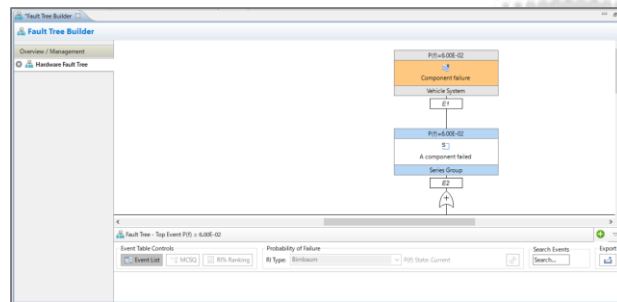
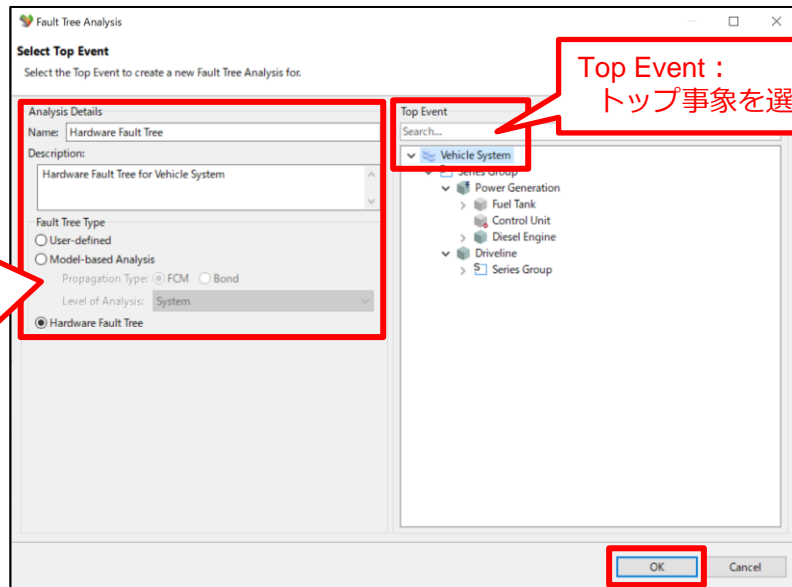
- ①  アイコンをクリックします。
- ② 「Fault Tree Analysis」ダイアログが開きます。



<WF3-5-1-3> ハードウェアFTAの詳細を入力する

以下の手順で、ハードウェアFTAの詳細を入力します。

- ① 下記のように、ハードウェアFTAの詳細を設定します。
- ② 「OK」 ボタンをクリックします。
- ③ ハードウェアFTAが作成されます。



<WF3-5-1-4> ハードウェアFTAの画像ファイルを作成する

以下のいずれかの手順で、ハードウェアFTAの画像ファイルを作成します。

方法1. ① 「View」メニューの「Capture screen」をクリックします。

方法2. ①  アイコンをクリックします。

