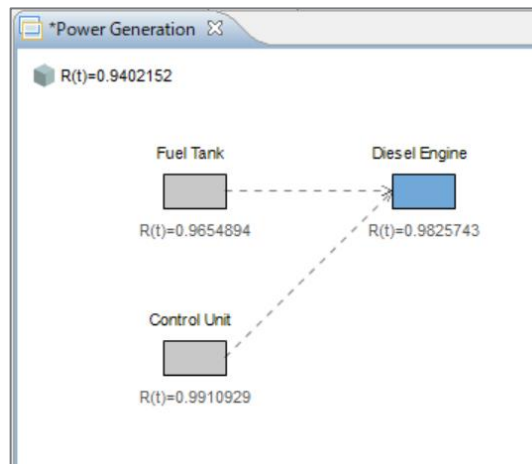
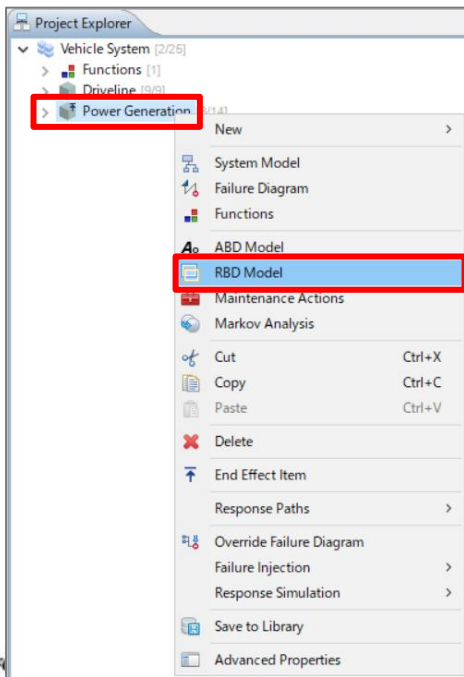


<WF3-3-2-1> サブシステムの「RBD Model」 エディタを開く

以下の手順で、サブシステムの「RBD Model」 エディタを開きます。

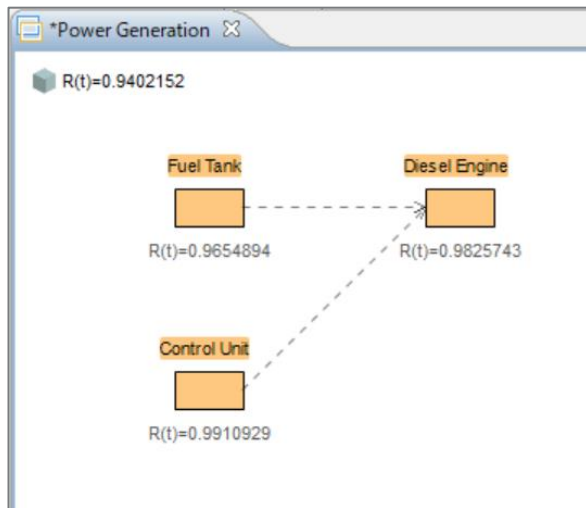
- ① 「Project Explorer」 ビューアのサブシステム上で右クリックします。
- ② リストから「RBD Model」 をクリックします。



<WF3-3-2-2> サブシステムの子部品を選択する

下記のように、サブシステムの子部品を選択します。

- 選択する子部品の詳細は、「<WF3-3-1> 操作ガイド」の「<WF3-3-1-2> 子部品の選択について」を参照してください。
- 子部品を選択する場合は、以下のいずれかの手順を実行します。
 - ・クリックアンドドラッグで子部品を矩形選択します。
 - ・Ctrl/Shiftキーを押下しながら子部品を選択します。



<WF3-3-2-3> サブシステムの子部品をグループ化する

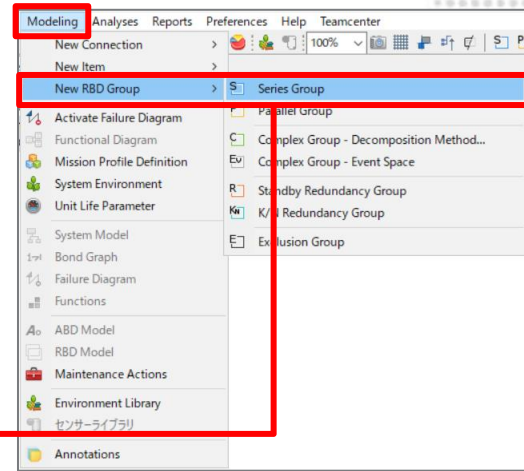
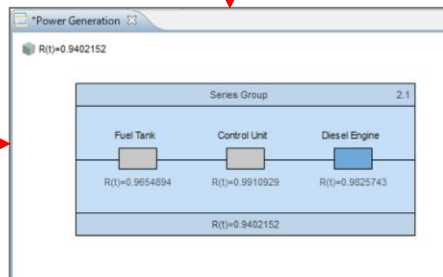
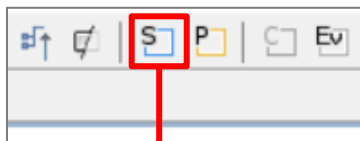
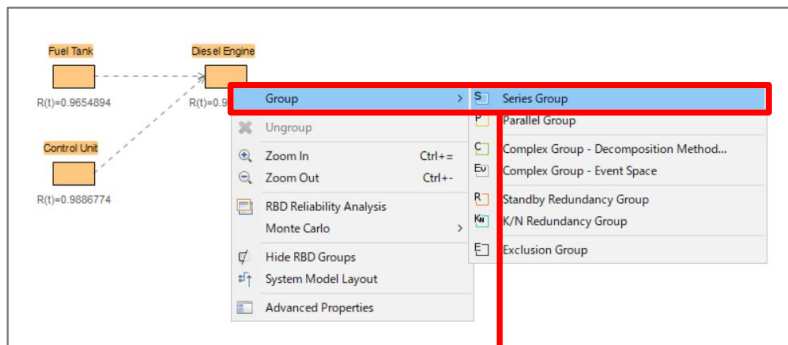
以下のいずれかの手順で、サブシステムの子部品をグループ化します。

方法1. ①選択した子部品上で右クリックします。

②リストから「Group」→「(グループのタイプ)」をクリックします。

方法2. ①グループアイコンをクリックします。

方法3. ①「Modeling」メニューの「New RBD Group」→「(グループのタイプ)」をクリックします。



<WF3-3-2-4> サブシステムの子部品の信頼性ブロック図を作成する

サブシステムの子部品の信頼性ブロック図を作成します。

- 信頼性ブロック図を作成する子部品の詳細は、「<WF3-3-2> 操作ガイド」の「<WF3-3-2-4> サブシステムの子部品の信頼性ブロック図について」を参照してください。

