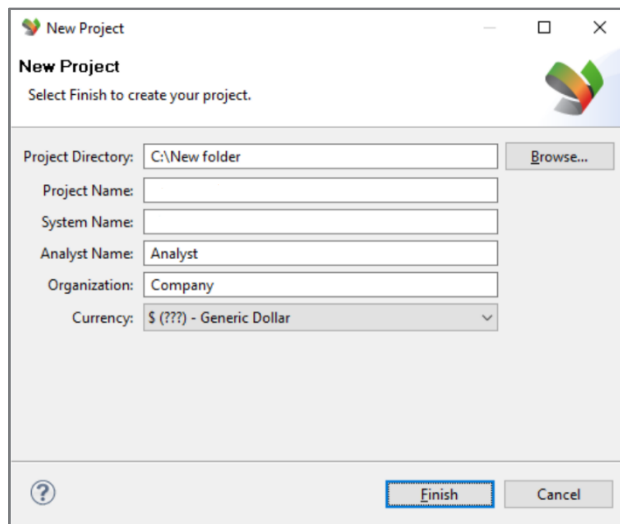
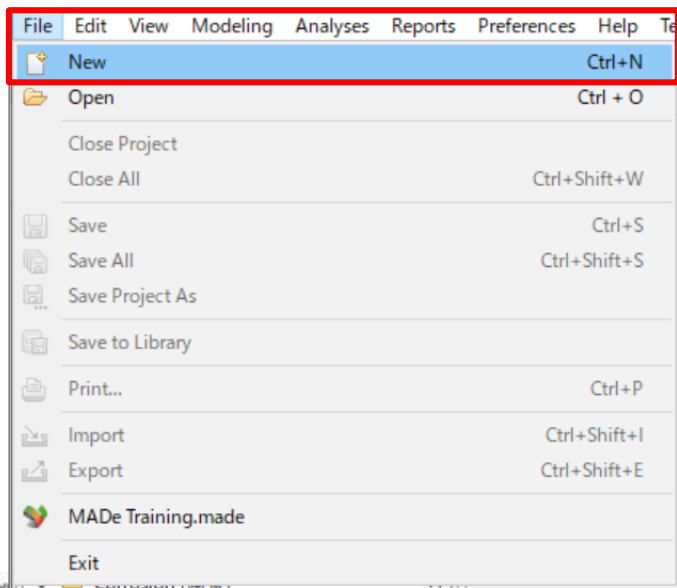


<WF1-1-1-1>プロジェクトを新規作成する

以下の手順で、プロジェクトを作成します。

➢ プロジェクトの詳細は、「<WF1-1-1>操作ガイド」の「<WF1-1-1-1>プロジェクトについて」を参照してください。

- ① 「File」メニューの「New」をクリックします。
- ② 「New Project」ダイアログが開きます。



<WF1-1-1-2> プロジェクトの詳細を入力する

以下の手順で、プロジェクトの詳細を入力します。

- ① 下記のように、プロジェクトの詳細を設定します。
- ② 「Finish」 ボタンをクリックします。
- ③ プロジェクトが作成されます。

New Project

New Project

Select Finish to create your project.

Project Directory: C:\New folder

Project Name: Generator System FBD Model

System Name: Generator System

Analyst Name: Analyst

Organization: Company

Currency: \$ (???) - Generic Dollar

Project Directory :
プロジェクトの保存場所を設定します
 (「Browse...」で選択可能です)

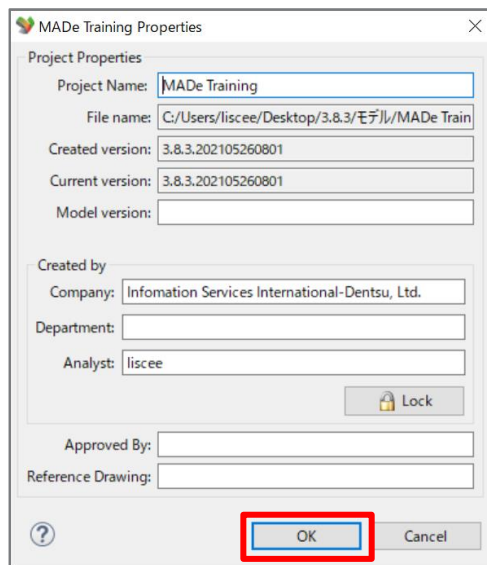
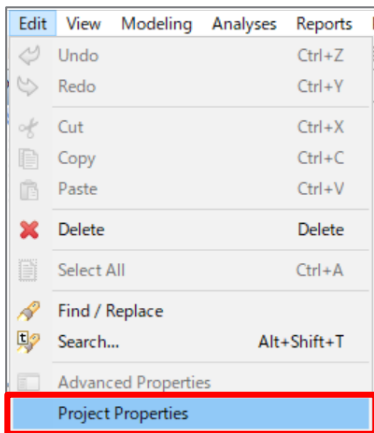
Project Name :
プロジェクトのファイル名を設定します

System Name :
モデル化するシステムの名前を設定します

<WF1-1-1-3> プロジェクトプロパティを設定する

以下の手順で、プロジェクトプロパティを設定します。

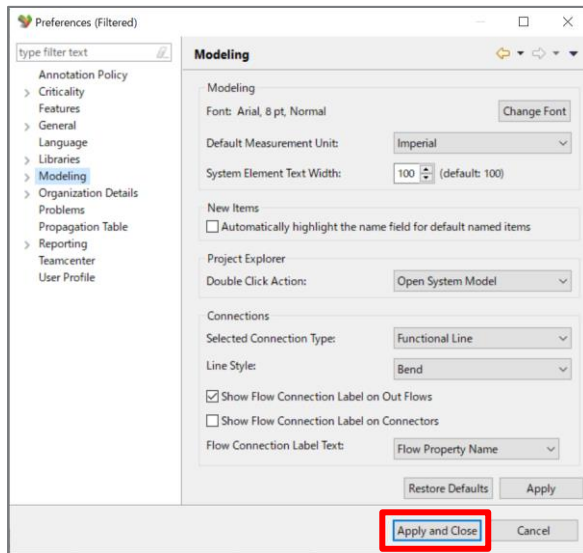
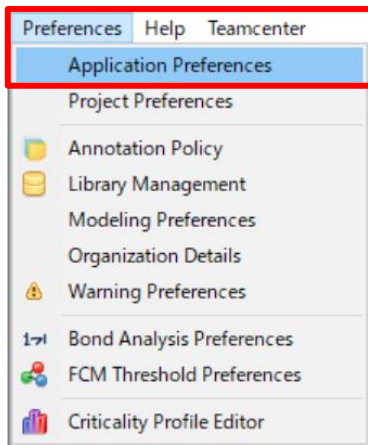
- ① 「Edit」メニューの「Project Properties」をクリックします。
- ② ダイアログに設定を入力します。
 - 重要な設定については、「<WF1-1-1> 操作ガイド」の「<WF1-1-1-3> プロジェクトプロパティの設定について」を参照してください。
- ③ 「OK」ボタンをクリックして設定を登録します。



<WF1-1-1-4> アプリケーションプリファレンスを設定する

以下の手順で、アプリケーションプリファレンスを設定します。

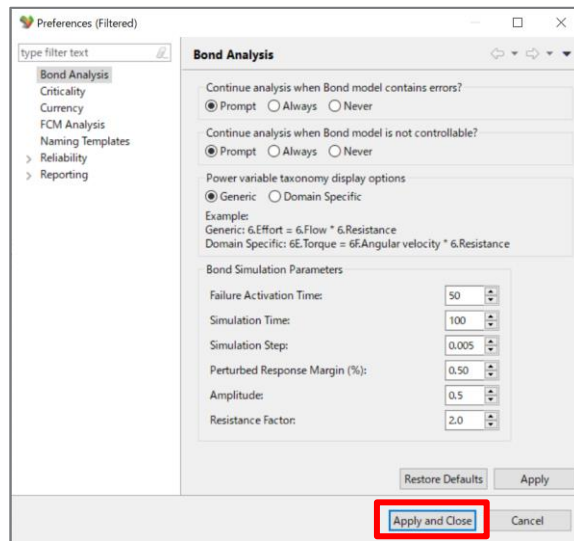
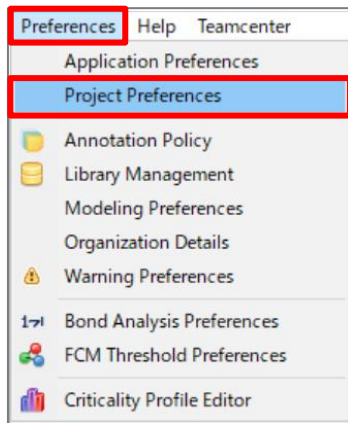
- ① 「Preferences」メニューの「Application Preferences」をクリックします。
- ② ダイアログに設定を入力します。
 - 重要な設定については、「<WF1-1-1> 操作ガイド」の「<WF1-1-1-4> アプリケーションプリファレンスの設定について」を参照してください。
- ③ 「Apply and Close」ボタンをクリックして設定を登録します。



<WF1-1-1-5> プロジェクトプリファレンスを設定する

以下の手順で、プロジェクトプリファレンスを設定します。


- ① 「Preferences」メニューの「Project Preferences」をクリックします。
- ② ダイアログに設定を入力します。
 - 重要な設定については、「<WF1-1-1> 操作ガイド」の「<WF1-1-1-5> プロジェクトプリファレンスの設定について」を参照してください。
- ③ 「Apply and Close」ボタンをクリックして設定を登録します。



<WF1-1-1-6> プロジェクトを保存する

以下のいずれかの手順で、プロジェクトを保存します。

方法1. ① 「File」メニューの「Save All」をクリックします。

方法2. ①  アイコンをクリックします。

