

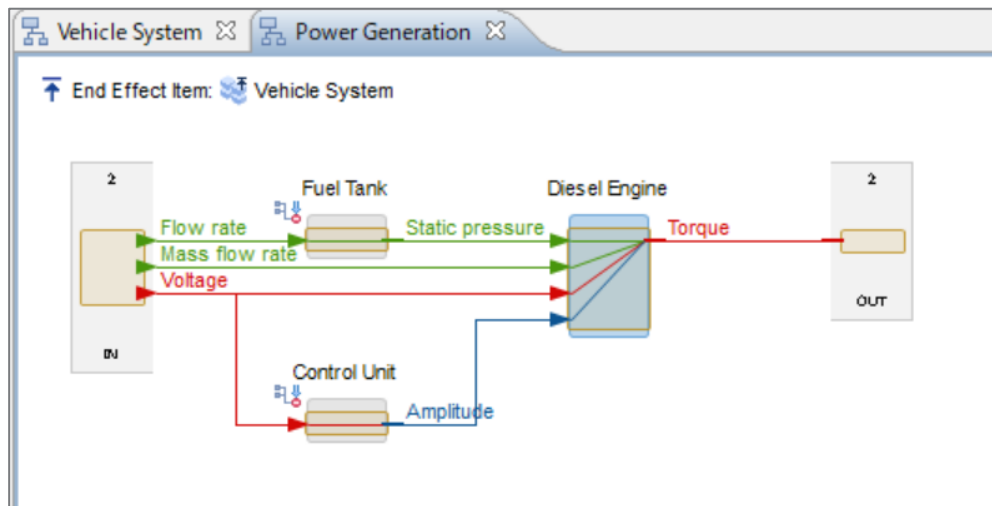
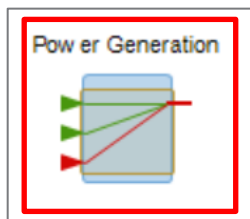
<WF1-2-2-1> サブシステムについて

サブシステムとは、機能を持つ部品の集まりを表すアイテムのことです。

サブシステムは以下の特徴を持ちます。

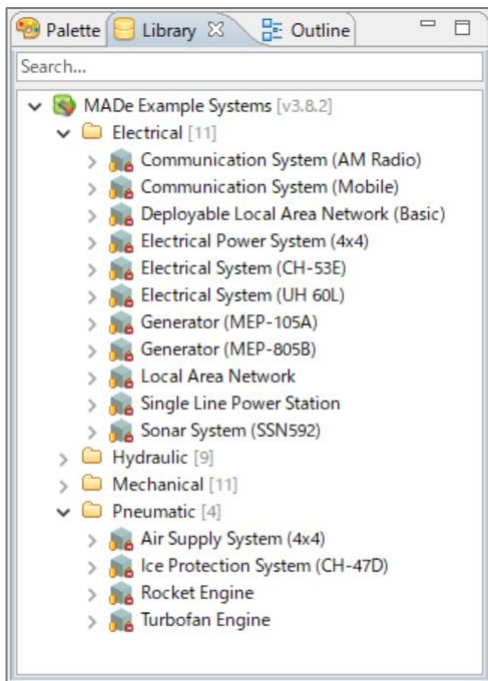
- ・ 子部品を持つ
- ・ 子部品とエネルギーや物質の受け渡しを行う。

(例として、発動機は燃料を取り込んで燃料タンクに渡し、エンジンの回転を受け取って出力するシステムです)



<WF1-2-2-1> サブシステムについて

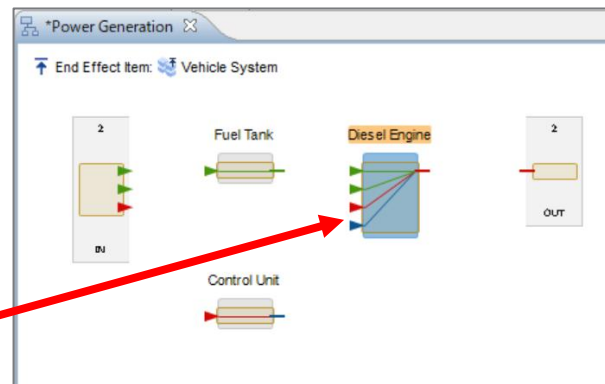
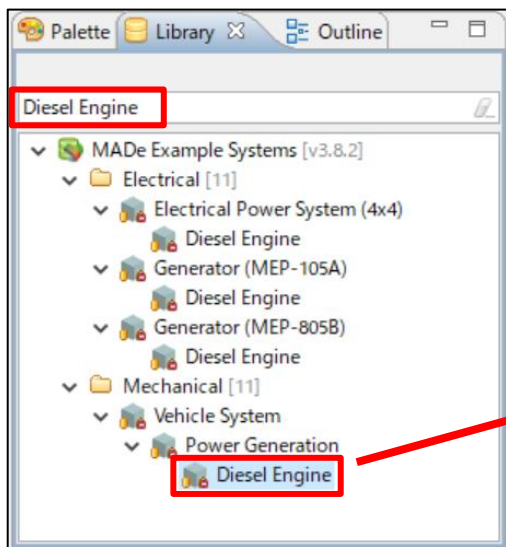
MADeでは、一般的な部品について対応するサブシステムがあらかじめ用意されており、これらは「Library」ビューアの「MADe Example Systems」に格納されています。



<WF1-2-2-1> サブシステムについて

「Library」ビューアのサブシステムは、以下の手順で利用することができます。

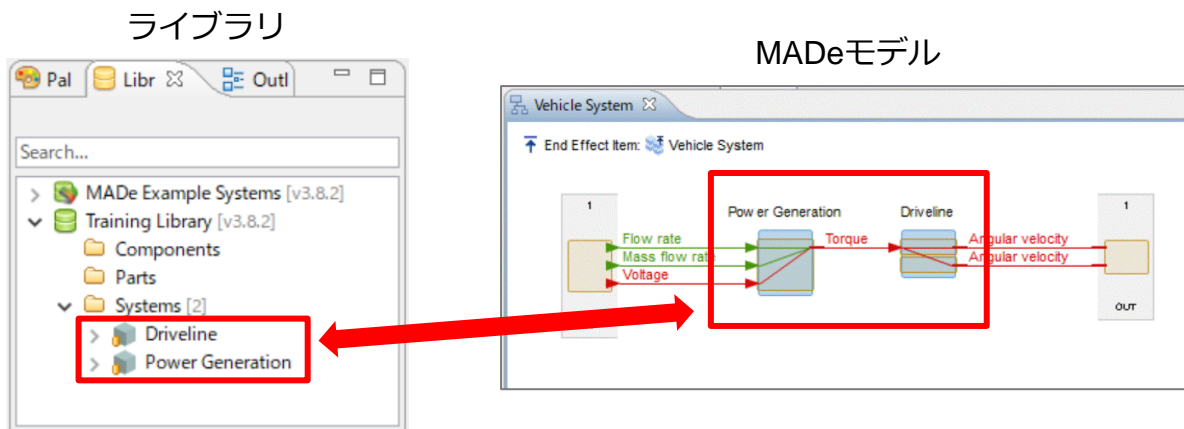
- ①親アイテムのシステムモデルエディタを開きます。
- ②「Library」ビューアのサブシステムを親アイテムのシステムモデルエディタへ、ドラッグアンドドロップでインポートします。
 - 検索テキストにキーワードを入力して、該当するサブシステムを検索することができます。



<WF1-2-2-1> サブシステムについて

MADeでは、ユーザが作成したサブシステムをライブラリに保存し、それらを他のモデルで再利用することができます。ライブラリの設定や操作方法については、以下のワークフローを参照してください。

- ・ <WF0-6-1> ライブラリでアイテムを再利用する



<WF1-2-2-7> サブシステムの子部品について

サブシステムの子部品を作成するには、以下のフローを使用します。

