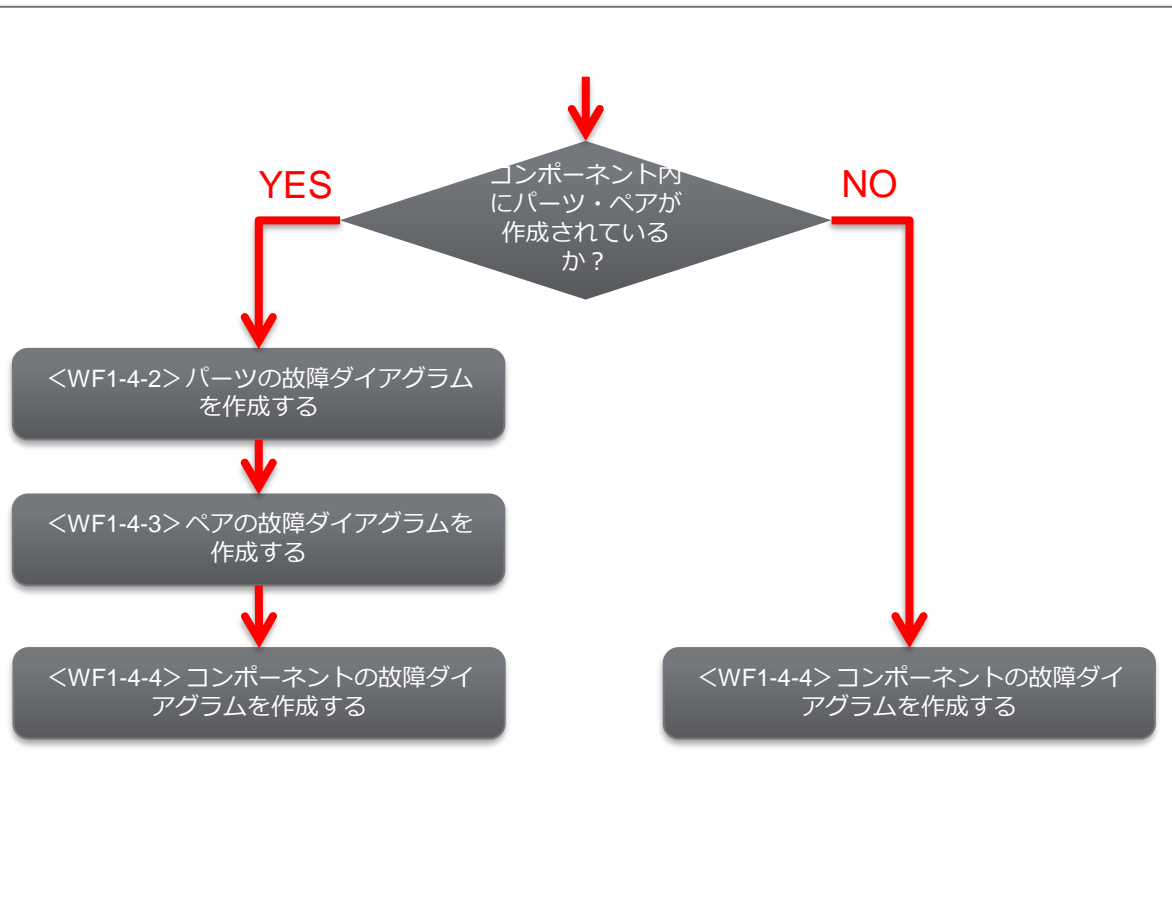


<WF1-4-1> 部品の故障ダイアグラムの作成ワークフロー



- 手順
コンポーネント内にパーツ・ペアが作成されているかどうかで作業手順が変わります。
- ・コンポーネント内にパーツ・ペアがない場合
→WF1-4-4を実行します
 - ・コンポーネント内にパーツ・ペアがある場合
→WF1-4-2~WF1-4-4を実行します。